

ООО "Качелька"

*Э.И. Невзгов*



Проект благоустройства дворовой территории по адресу:  
г. Екатеринбург, ул. Декабристов 16-18 Б.

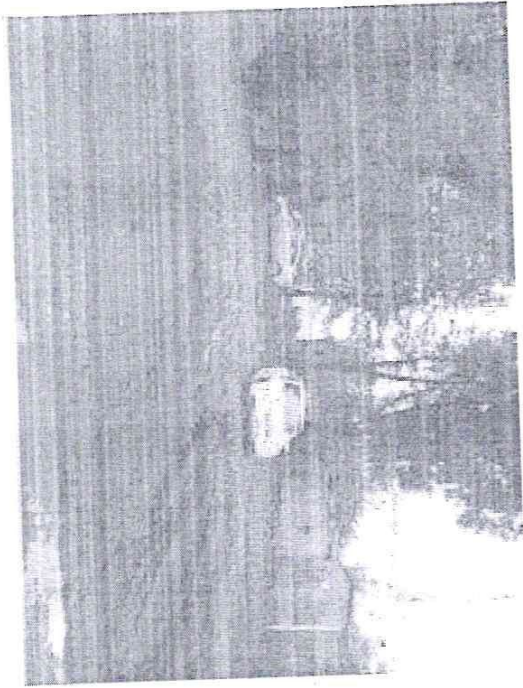
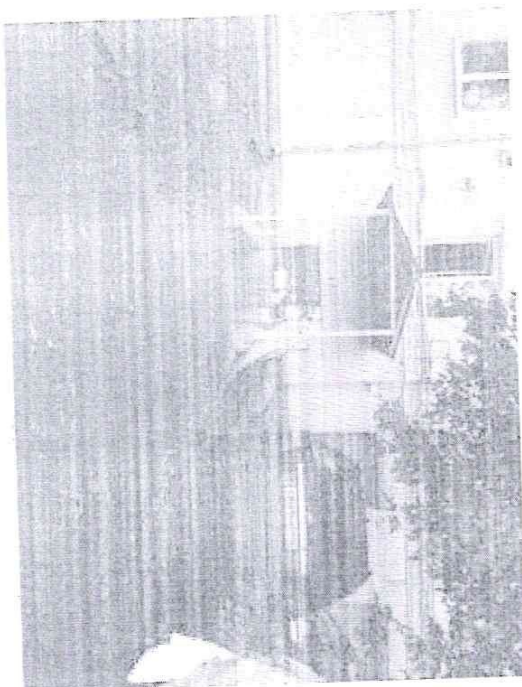
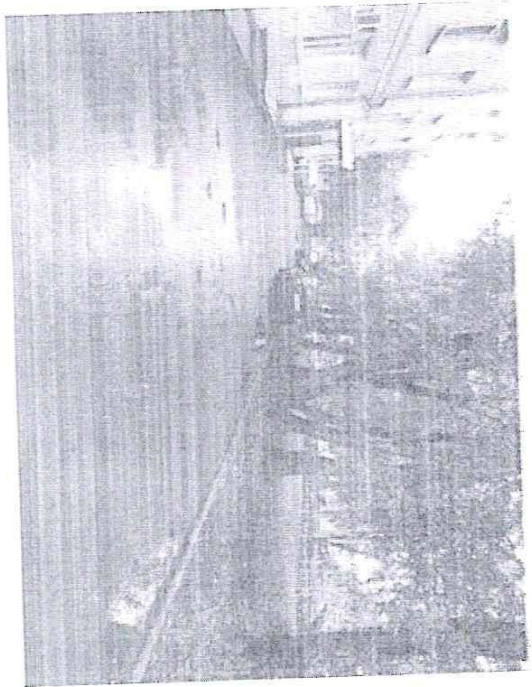
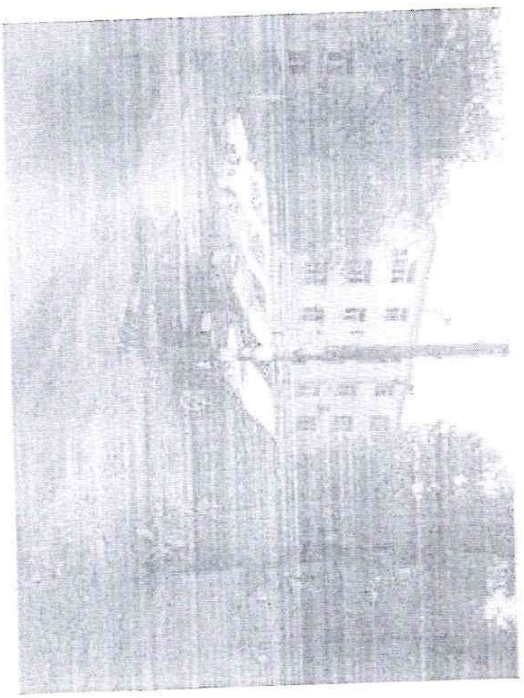
г. Екатеринбург, 2020

Лист	Наименование чертежа	Примечания
0	Типульный	
1	Ведомость чертежей.	
2	Фактическое состояние территории.	
3	Фотофиксация.	
4	Фотофиксация.	
5	Концепция развития территории.	
6	План мероприятий по обеспечению доступа маломобильных групп населения	
7	Ситуационный план дворовой территории.	
8	Планировочный разбивочный чертеж покрытий.	
9	Узлы покрытий.	
10	Расстановка МАФ.	
11	Спецификация оборудования.	
12	Визуализация.	
13	Визуализация.	
14	Визуализация.	
15	План электрооборудования детской площадки.	
16	Дефектная ведомость.	
17	Ведомость объемов работ наружного электроосвещения.	
18	План корчевания и подрезки деревьев.	

Инд. № подл.      Подпись и дата      Взам. инд №

Изм.	Кол.уч.	Лист	№ док.	Подп.	Дата	Проект благоустройства двора в г.Екатеринбург по адресу: ул.Декабристов 16-18 Б.	Стация	Лист	Листов
Знак					10.20		ЭП	1	
Проект разработан ООО "Качелька"						10.20	Ведомость чертежей. ООО "Качелька"		





Имя, Колл.уч.	Лист	№ док.	Подп.	Дата
Зачинчик				10.20
Проект разработчик	ООО "Качелька"			10.20

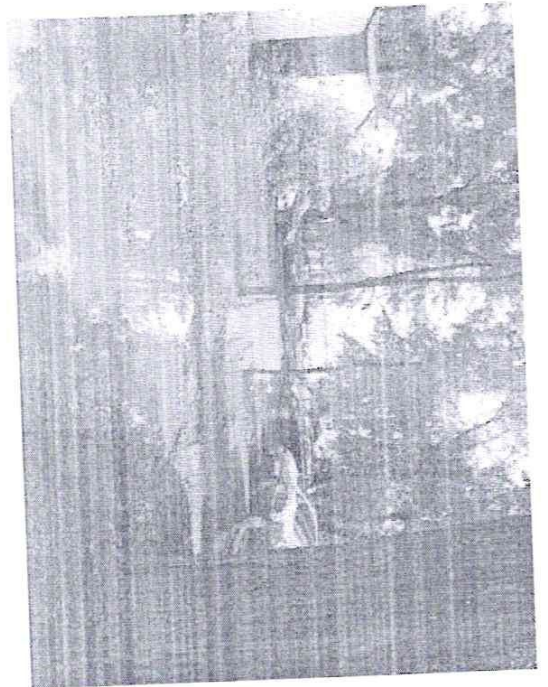
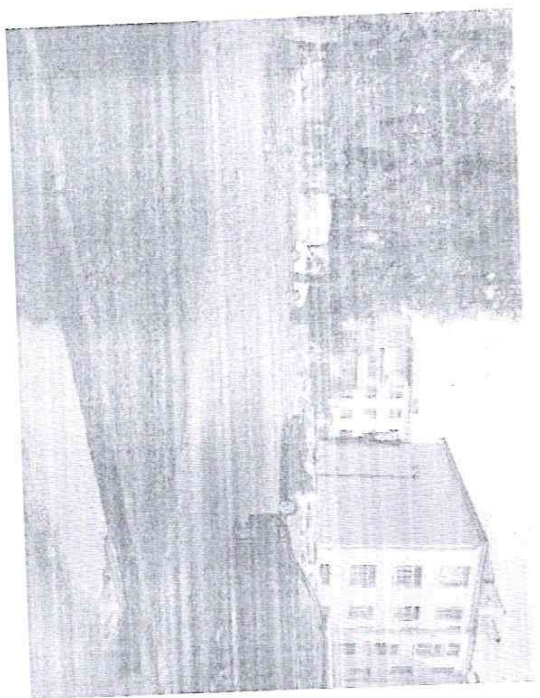
Проект благоустройства двора в г. Екатеринбург  
по адресу: ул. Декабристов 16-18 Б.

фотофиксация.

Страницы	Лист	Листов
ЭП	3	

ООО "Качелька"

Инд. № подл.	Подпись и дата	Взам. инд №



Изм. Кол.уч.	Лист	№ док.	Подп.	Дата	Проект благоустройства двора в г. Екатеринбург по адресу: ул. Декабристов 16-18 Б.
Зак. №				10.20	
Проект разработчик	ООО "Качелька"				10.20
фотофиксация.					Стадия Лист Листов ЭП 4
					ООО "Качелька"



# План мероприятий по обеспечению доступа маломобильных групп населения

СПТ 59.13330.2012 актуализированная редакция СНиП 35-01-2001 «Доступность зданий и сооружений для маломобильных групп населения»

СПТ 136.13330.2012 «Здания и сооружения. Общие положения проектирования с учетом доступности для маломобильных групп населения»

населения»

*По определению из вышеназванных норм:*

*«Инвалид» — человек, имеющий нарушения здоровья со стойкими расстройствами функций организма, в том числе с поражением опорно-двигательного аппарата, недостатками зрения и дефектами слуха, приводящими к ограничению жизнедеятельности и вызывающими необходимость его социальной защиты.*

*«Маломобильные группы населения» — люди, испытывающие затруднения при самостоятельном передвижении, получении услуги, необходимой информации или при ориентировании в пространстве. К маломобильным группам населения относятся: инвалиды, люди с*

*необходимой информацией или при ориентировании в пространстве. К маломобильным группам населения относятся: инвалиды, люди с временными нарушениями здоровья, беременные женщины, люди старших возрастов, люди с детскими колясками и т.п.*

Проектными решениями предусмотрена возможность обеспечения передвижения по территории и свободного входа в здание инвалидов и маломобильных групп населения.

Проектными решениями предусмотрены следующие мероприятия для обеспечения доступности и безопасности инвалидов и маломобильных групп населения при движении по прилегающей территории:

разделены пешеходные и транспортные потоки на проектируемом участке, обеспечены удобные пути движения маломобильных групп населения не превышает 5%, а поперечный - 2%;

продольный уклон на пути движения маломобильных групп населения не превышает 0,015 м;

превышение бортового камина в местах пересечения пешеходных тротуаров с проезжей частью предусмотрено не более 0,015 м и пешеходные дорожки и тротуары исключают наличие лестниц и ступеней препятствующих свободному передвижению инвалидов и маломобильных групп населения.

высота бордюров по краям пешеходных путей на участке принята не менее 0,05м.

Вся территория проектируемого объекта обеспечивается искусственным электрическим освещением, что также определяет беспрепятственного ориентации в темное время суток.

Озеленение территории решено с учетом исключения возможности перекрытия зелеными насаждениями обзора для слепки и глухих на пересечении проезжей части и тротуара на путях следования. Кроме того, проектом исключены элементы фито дизайна создающие излишнюю нагрузку на растениях, зелененность проходов и проездов, а также выступающих крош. стволдов и корней на путях движения.

Все размеры тротуаров, площадок предусмотрены с учетом проезда кресел-колясок, имеющими следующие габаритные размеры:

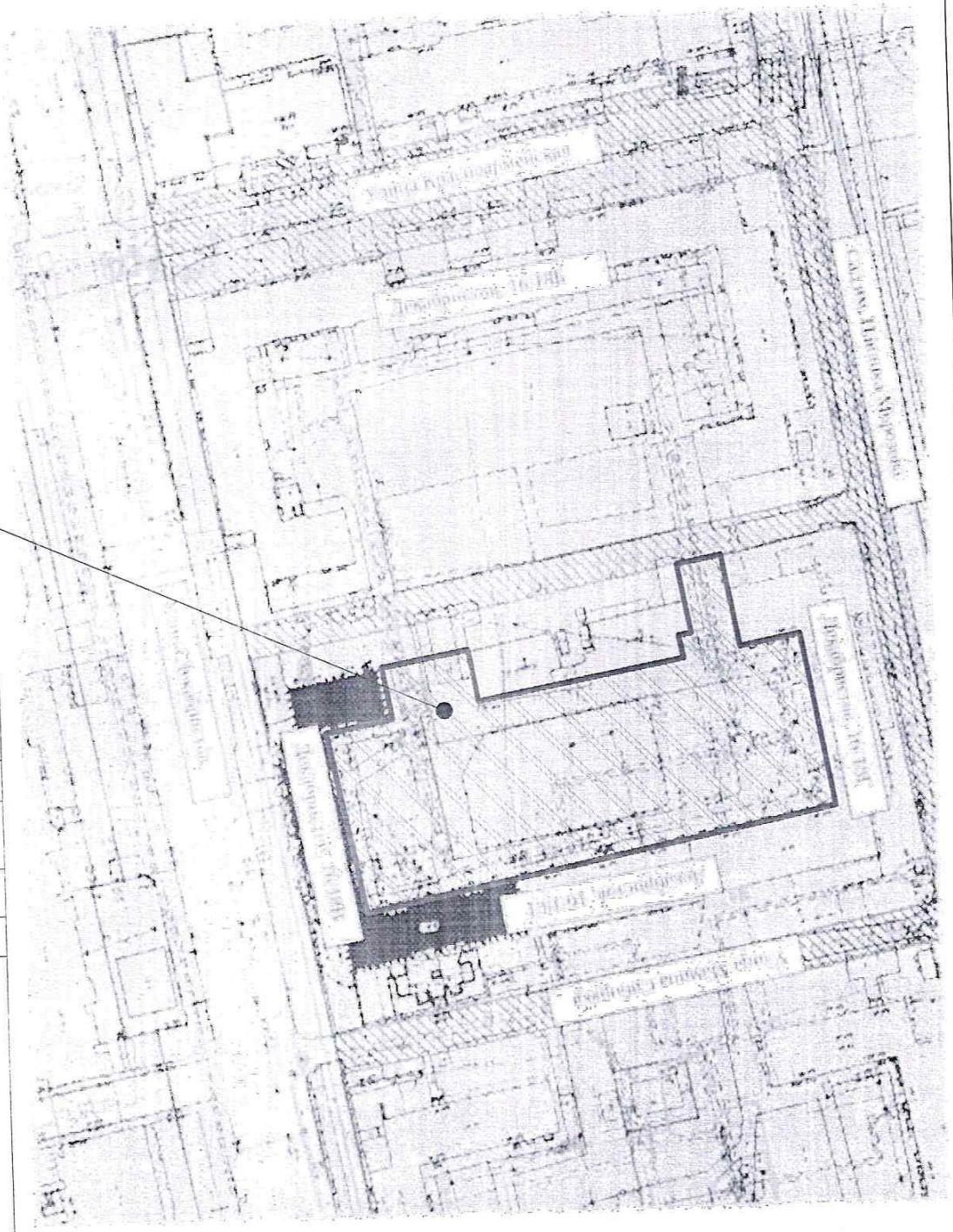
ширина - 0,9 м, длина - 1,25 м, диаметр колеса - 1,40 м.

Имя	Колуч.	Лист	№ док.	Подп.	Дата	Проект благоустройства двора в г. Екатеринбург по адресу: ул. Декабристов 16-18 Б.	Страницы	Лист	Листов
Экз. №					10.20		ЭП	6	
Проект разработал						ООО "Качелька"	План мероприятий по обеспечению доступа маломобильных групп населения.		
Проект разработан						ООО "Качелька"	ООО "Качелька"		

Инд. № подл.	Подпись и дата	Взам. инд. №

Инд. № подл.	Подпись и дата	Взам. инд. №

# Проектируемая территория



Изм. кол-во	Лист	№ док.	Подп.	Дата
Закázky				10.20
Проект разработки	ООО "Качелька"			10.20

Проект благоустройства двора в г. Екатеринбург  
 по адресу: ул. Декабристов 16-18 Б.

Ситуационный план дворовой территории.

ЭП	Лист	Листов
7		

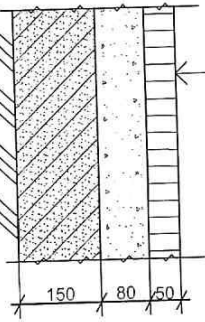
ООО "Качелька"





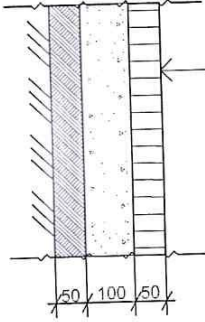
**Ремонт асфальтового покрытия проездов (с частичной заменой основания) ПД-4.**

Горячая асфальтобетонная смесь марки П, тип В  
Щебень, фр. 20...40, 40...70, обработанный битумом,  
по способу пропитки М800  
Щебень, фр. 5...10, М800



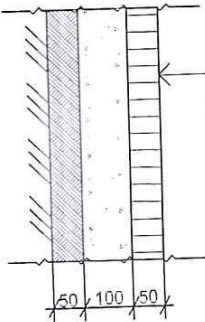
**Устройство новое ПТ-2**

Горячая асфальтобетонная смесь марки П, тип В  
Щебень фракции 20...40, 40...70, обработанный битумом,  
по способу пропитки М800  
Щебень, фр. 5...10, М800



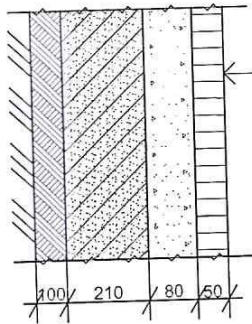
**Ремонт асфальтового покрытия ПТ-2**

Горячая асфальтобетонная смесь марки П, тип В  
Щебень фракции 20...40, 40...70, обработанный битумом,  
по способу пропитки М800  
Щебень, фр. 5...10, М800



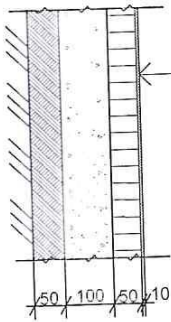
**Устройство конструкции асфальтового покрытия проездов ПД-4**

Горячая асфальтобетонная смесь марки П, тип В  
Щебень, фр. 40...70, уплотненный по способу заклини  
мелким щебнем фр. 20...40  
Щебень, фр. 5-10, М800



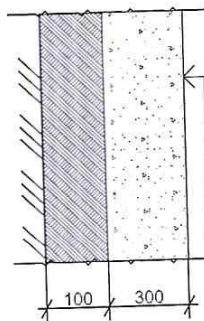
**Устройство конструкции тротуара новое ПТ-2 с резиновой плиткой**

Резиновая плитка (антиколлазная)  
Горячая асфальтобетонная смесь марки П, тип В  
Щебень фракции 20...40, 40...70, обработанный битумом,  
по способу пропитки М800  
Щебень, фр. 5...10, М800



**Устройство покрытия площадок, двора.**

Доска  
Щебень фракции 5...10, М800  
Утрамбованный местный грунт



**Устройство газона**

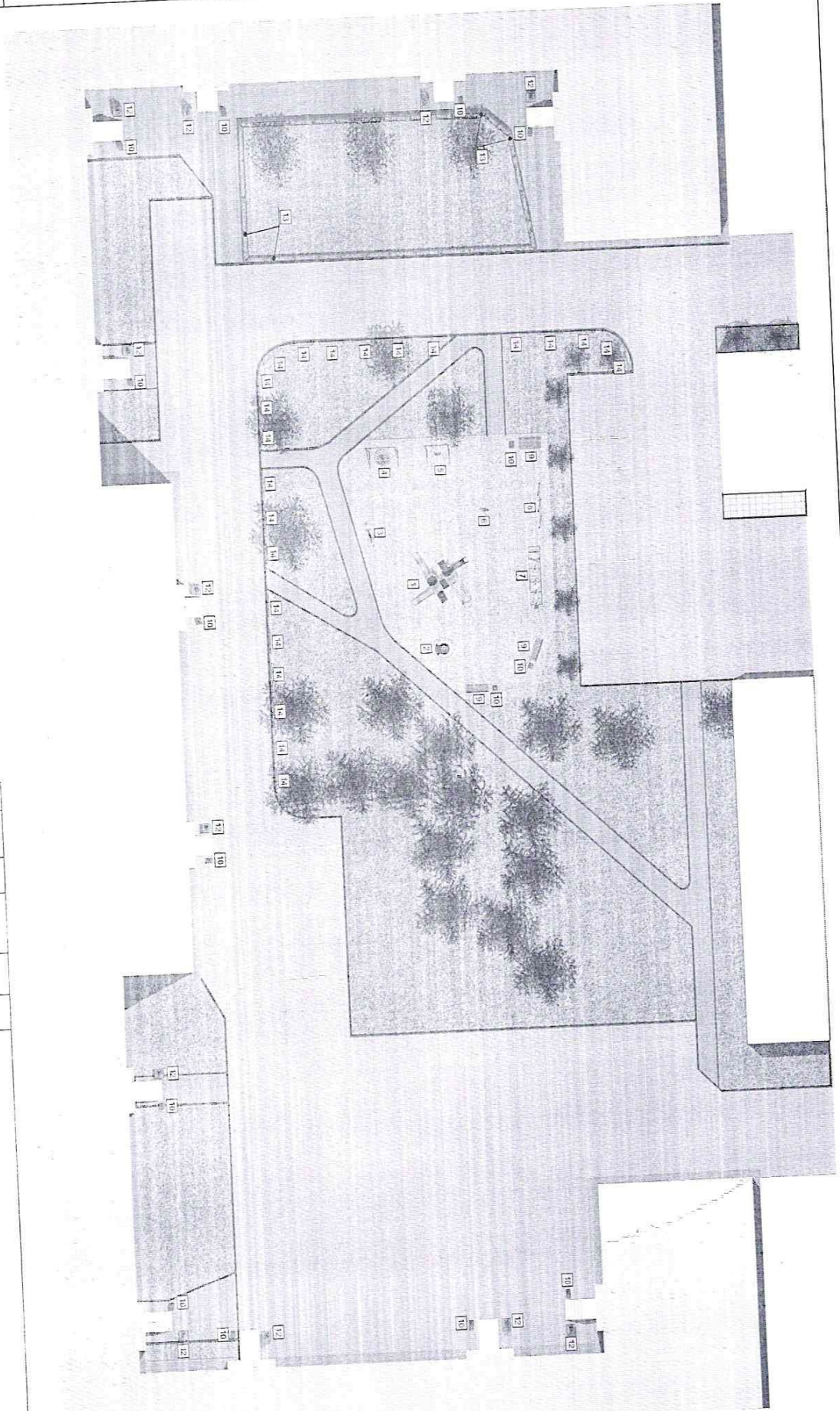
Семена  
Плодородный грунт  
Утрамбованный местный грунт



Инд. № подл.	Подпись и дата	Взам. инд. №
--------------	----------------	--------------

Изм. кол-во	Лист	№ док.	Подп.	Дата	Проект благоустройства двора в г. Екатеринбург по адресу: ул. Декабристов 16-18 Б.  Улицы покрытия.  ООО "Жачелька"
Заказчик				10.20	
Проект разработчик	ООО "Жачелька"			10.20	
Стадия Лист Листов ЭП 9					ООО "Жачелька"

№ д. № подл.	Подпись и дата	Взам. инв №



Изм. Кол-во	Лист	№ док.	Подп.	Датум	Проект благоустройства двора в г. Екатеринбург по адресу: ул. Декабристов 16-18 Б.
Закладчик				10.20	
Проект разработчик	ООО "Качелька"			10.20	Расстановка МАФ. ООО "Качелька"
	ЭП	10			

Инд. № подл. Подпись и дата. Взам. инд. №

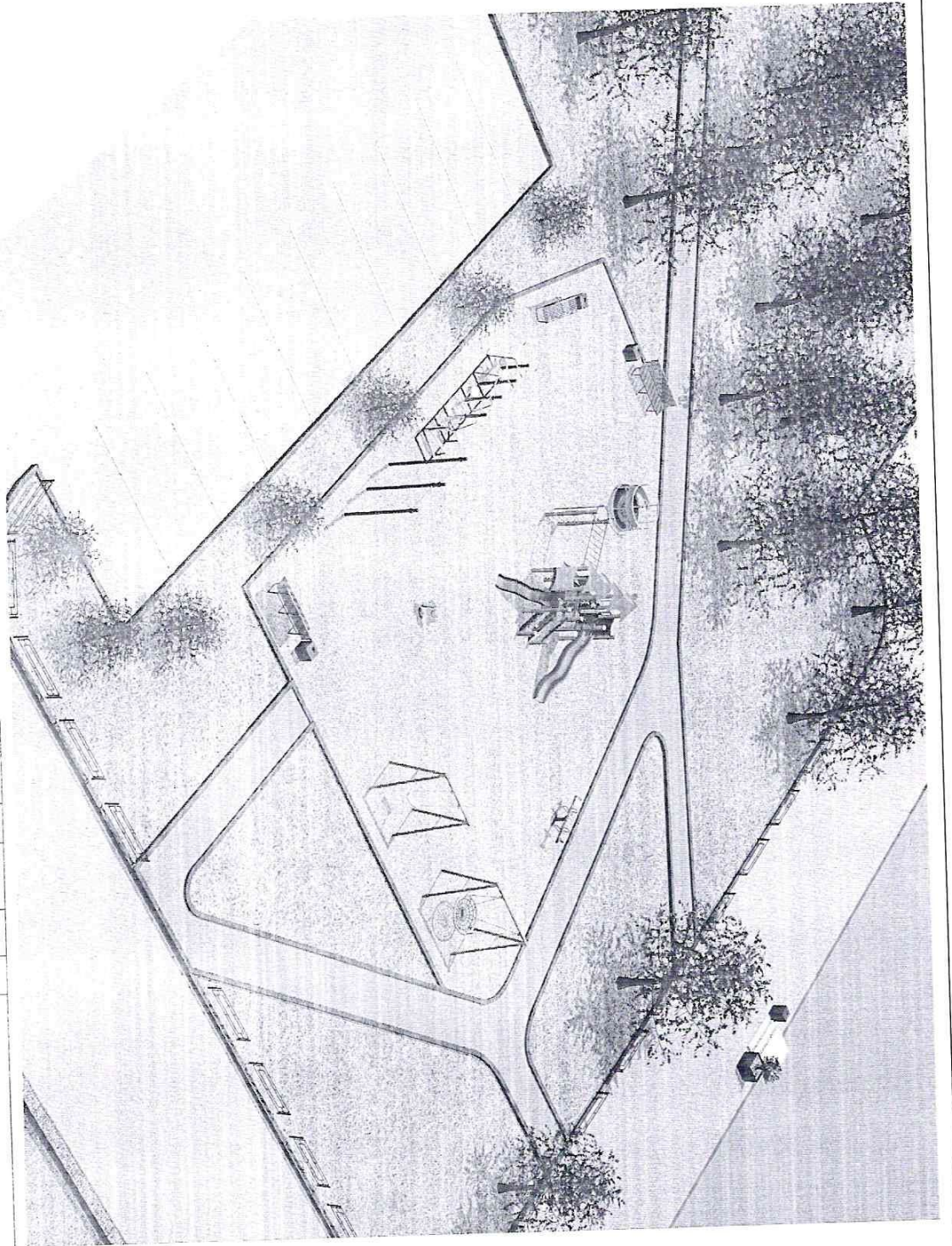
№ п/п	Эскиз	Наименование	Габариты, ДхШхВ	Кол-во	Примечания
1		Кресло складное ДК-05	5370x5370x338 0	1	
2		Кресло Кухняна 1	165*165*74	1	
3		Кресло КЭП 1	1390*514*704	1	
4		Кресло "Тадис-Г"	2500*1632*113 2	1	
5		Кресло "Винс" (6-ромбовый вариант сиденья, со спинкой, без ступиц)	1766*1632*213 2	1	
6		Кресло КЭП в исполнении		1	
7		УТ 001	3160*110*+132 0	1	
8		СД 16.2 Версус	2728*188*2600	1	
9		Схема "Сре-1"	13 07*618*897	3	

№ п/п	Эскиз	Наименование	Габариты, ДхШхВ	Кол-во	Примечания
10		Урал "Очашение Г"	420*420*618	14	
11		Вышка в упр. Очашение 1	330*530*540	14	
12		Базис "Очашение Г"	740*740*630	12	
13		Таблет	Ш*В: 0,4*0,6м 634 г/м.		
14		Органичение (шестиче)	2000*600	25	

Изм. кол-во				Лист		№ док.		Подп.		Дата	
Знакычи				10.20						10.20	
Проект разработан				ООО "Качелька"						10.20	
<p>Проект благоустройства двора в г. Екатеринбург по адресу: ул. Декабристов 16-18 Б.</p>										<p>Спецификация оборудования</p>	
				Стандия		Лист		Листов			
				ЭП		11					
				ООО "Качелька"							



Инд. № подл.	Подпись и дата	Взам. инд. №



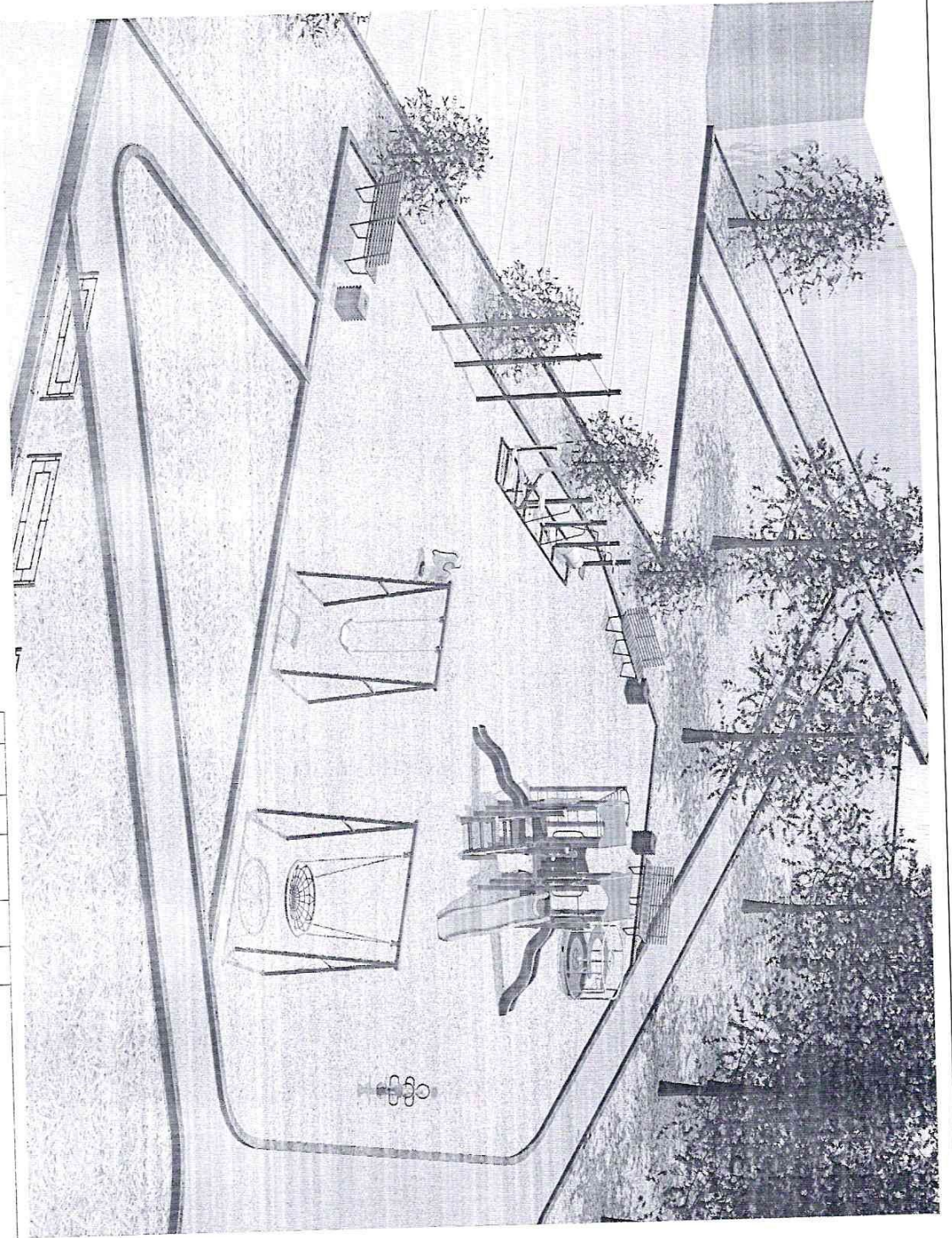
Изм. Кол-во	Лист	№ док.	Подп.	Дата
Заказчик				10.20
Проект разработчик	ООО "Качелька"			10.20

Проект благоустройства двора в г.Екатеринбург  
по адресу: ул.Декабристов 16-18 Б.

Визуализация

Стадия	Лист	Листов
ЭП	13	

ООО "Качелька"



Изм. Кол-во	Лист	№ док.	Подп.	Дата
				10.20
Заказчик	ООО "Качелька"			
Проект разработан	10.20			

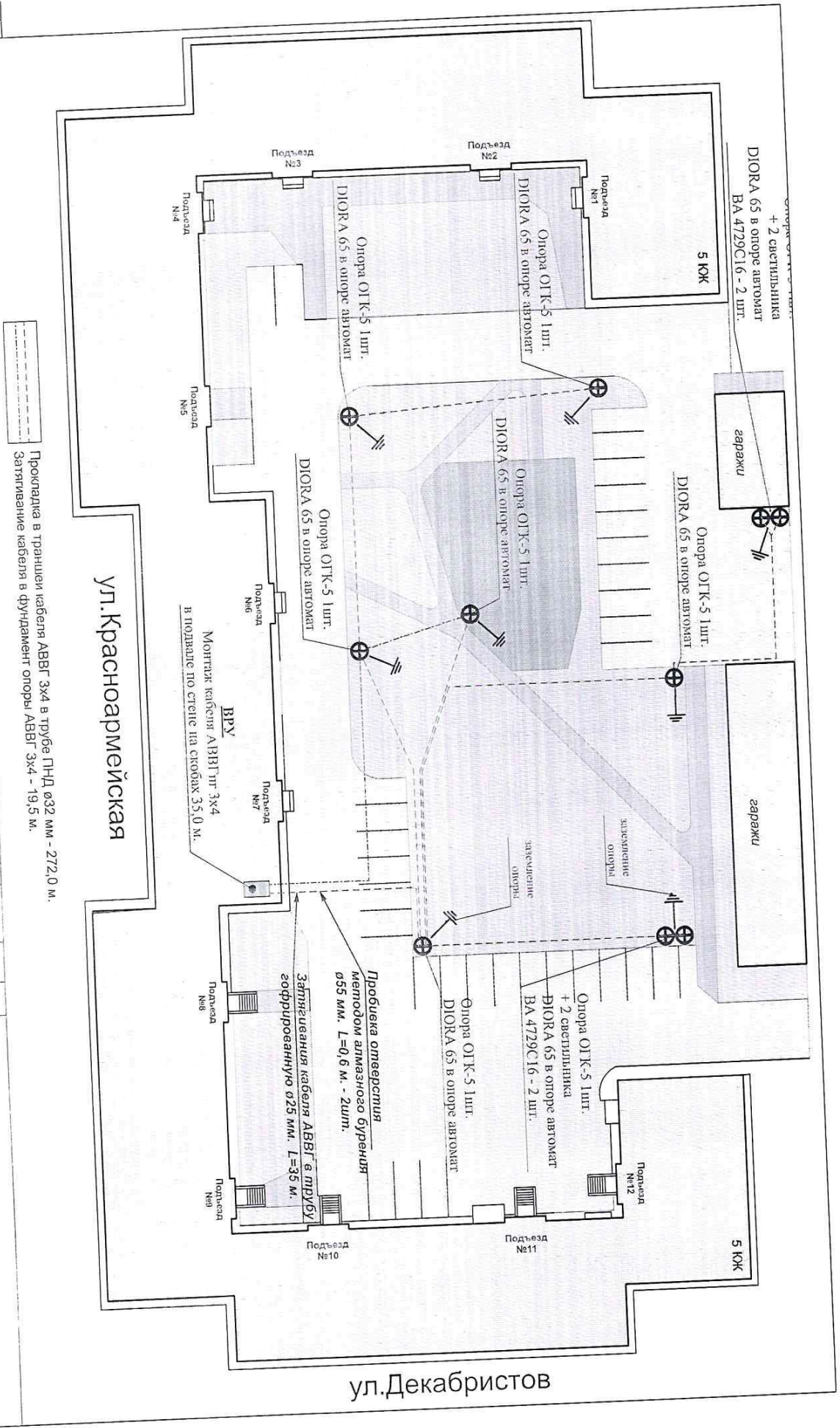
Проект благоустройства двора в г. Екатеринбург  
по адресу: ул. Декабристов 16-18 Б.

Визуализация.

Стадия	Лист	Листов
ЭП	14	

ООО "Качелька"

Инд. № подл.	Подпись и дата	Взам. инд. №



Проектировка в траншее кабеля АВВГ 3х4 в трубе ПНД 832 мм - 272,0 м.  
 Затягивание кабеля в фундамент опоры АВВГ 3х4 - 19,5 м.

ул. Красноармейская

ул. Декабристов

Имя	Колуч.	Лист	№ док.	Подп.	Дата
					10.20
Знак					
Проект	разработчик	ООО "Качелька"			10.20

Проект благоустройства двора в г. Екатеринбург по адресу: ул. Декабристов 16-18 Б.		
Склад	Лист	Листов
ЭП	15	
ООО "Качелька"		
План электрооборудования детской площадки.		



8 опор ОГК-5, светильников Диора 65 - 10шт.

**Фундамент опор:**

Обустройство котлована фундамента опор - 0,5\*0,5м., глубина - 1,5м - 8шт.  
 $V = 0,5 \cdot 0,5 \cdot 1,5 = 0,375 \text{ м}^3$   
 Обустройство щебеночного основания фундамента опор: щебень фр.20-40  
 $V = 0,4 \cdot 0,4 \cdot 0,25 = 0,05 \text{ м}^3$   
 Сборка опалубки из листа ОСВ толщина 8мм - 0,4\*0,4м., высота - 1,25м. - 8шт.  
 $S = 0,4 \cdot 1,25 \cdot 4 = 2 \text{ м}^2$   
 Монтаж фундамента опор в опалубку - 8шт.  
 Загравирование материалов (цемент, щебень, отсев) в объёме пропорциональном  
 2,2м<sup>3</sup> готовой смеси  
 Приготовление бетонной смеси (вручную) - 2,2м<sup>3</sup>  
 Заливка бетоном фундамента опор -  $V = 0,4 \cdot 0,4 \cdot 1,25 = 0,2 \text{ м}^3$

**Траншеи:**

Обустройство траншеи (выборка грунта) -  $V = 2,72 \cdot 1,0 \cdot 0,5 = 1,36 \text{ м}^3$   
 Обустройство подушки песчаной -  $V = 2,72 \cdot 0,3 \cdot 0,5 = 0,408 \text{ м}^3$   
 Монтаж трубы пнд ф32мм в траншее - 272м.  
 Затягивание кабеля АВВГнг 3х4 в трубу ПНД ф32мм - 272м.  
 Монтаж сигнальной ленты - 272м.  
 Затягивание кабеля в фундамент опоры АВВГнг 3х4 - 1,5\*13=19,5м.  
 Обратная засыпка траншеи 136 - 40,8=95,2 м<sup>3</sup>  
 Погрузка в автомобиль вручную грунта 40,8м<sup>3</sup>  
 Вывоз грунта - 40,8 м<sup>3</sup>  
 Пробивка отверстия методом алмазного бурения ф55мм, L=0,6м. - 2шт.  
 Монтаж гильзы из трубы ВГП Ду40мм, стенка 3,5мм, Вес 1п.м.=3,84кг., L=1,1м. - 2шт.  
 Герметизация ввода с применением трубки термоусадочной ф70/35мм, L=0,5м - 2шт.  
 Затягивание кабеля АВВГнг 3х4 в трубу гофрированную ф25мм - 35м.  
 Монтаж кабеля АВВГнг 3х4 в подвале по стене на скобах - 35м.

**Заземление опор ОГК:**

Заземлитель горизонтальный из стали: полосовой сечением 160 мм2 - 8м.  
 Заемлитель вертикальный из угловой стали размером: 50x50x5 мм - 24м.  
 Присоединение полосы контура заземления к фундаменту опоры ОГК - 8 точек.

**Монтаж опор, светильников, автоматов, муфт:**

Монтаж опоры ОГК-5 на фундамент - 8шт.  
 Монтаж кронштейна К2-1,0-1,5-0-1 к опоре ОГК-5 - 6шт.  
 Монтаж кронштейна К2-1,0-1,5-90-1 к опоре ОГК-5 - 2шт.  
 Монтаж светильника Диора UNIT 65 к кронштейну опоры - 10шт.  
 Затягивание кабеля ВВГнгLS 3х1,5 в опору ОГК-5 - 8м.\*2+8м.\*6=80м.  
 Монтаж выключателя автоматического в опоре - 10шт.  
 Подключение жил кабеля ВВГнгLS 3х1,5 к автомату - 3 жилы.\*10=30шт.  
 Монтаж бирки кабельной ф55мм - 8шт.

Монтаж коробки ответвительной на опоре - 1шт.  
 Монтаж фотореле ФР-602 к стене - 1шт.  
 Пуско-наладочные работы: настройка угла наклона светильника 4шт.  
 (доставка лесенки - газель 800руб/час. - 24часа)

Сборка-разборка лесов (2 яруса) - 8шт.  
 Перевозка лесов, лесенки -(газель 2400руб.)  
 Доставка материала - 2400руб.

**Материал**

- Опора ОГК-5 + фундамент ЗДФ - 17356руб.
- Кронштейн К2-1,0-1,5-0-1 - 5920руб.
- Кронштейн К2-1,0-1,5-90-1 - 6310руб.
- Светильник Диора 65 - 10950руб.
- Труба ПНД ф32мм - 38,6руб.
- Труба гофрированная 25 мм легкая серая - 21,3руб.
- Лента сигнальная 200ммx300мм (100м) (ЛЭС-300) - 1112руб. (100м.)
- Кабель АВВГ 3х4 - 32,70руб.
- Кабель ВВГнгLS 3х1,5 - 48,9руб.
- Выключатель автоматический однополюсный 16А С ВА47-29 4,5кА - 137,8руб.
- Фотореле ФР-602 - 438,20руб.
- Уголок 50x50 - 270руб./м.
- Полоса стальная 40x4 - 123,3руб./м.
- Плита ОСВ-3 UL TRALAM 8 мм 2500x1250 мм - 567руб./лист (на эту площадь надо 6 листов)
- Коробка распределительная 85x85x40мм IP55 серая - 69,3руб.

Инд. № подл.	Подпись и дата	Взам. инд. №						
Изм.	Кол.уч.	Лист	№ док.	Подп.	Дата	Проект благоустройства двора в г.Екатеринбург по адресу: ул.Декабристов 16-18 Б.		
Экз/зач.								
Процесс разработки		ООО "Качелька"			10.20	Дефектная ведомость.		
						Страниц	Лист	Листов
						ЭП	16	
						ООО "Качелька"		

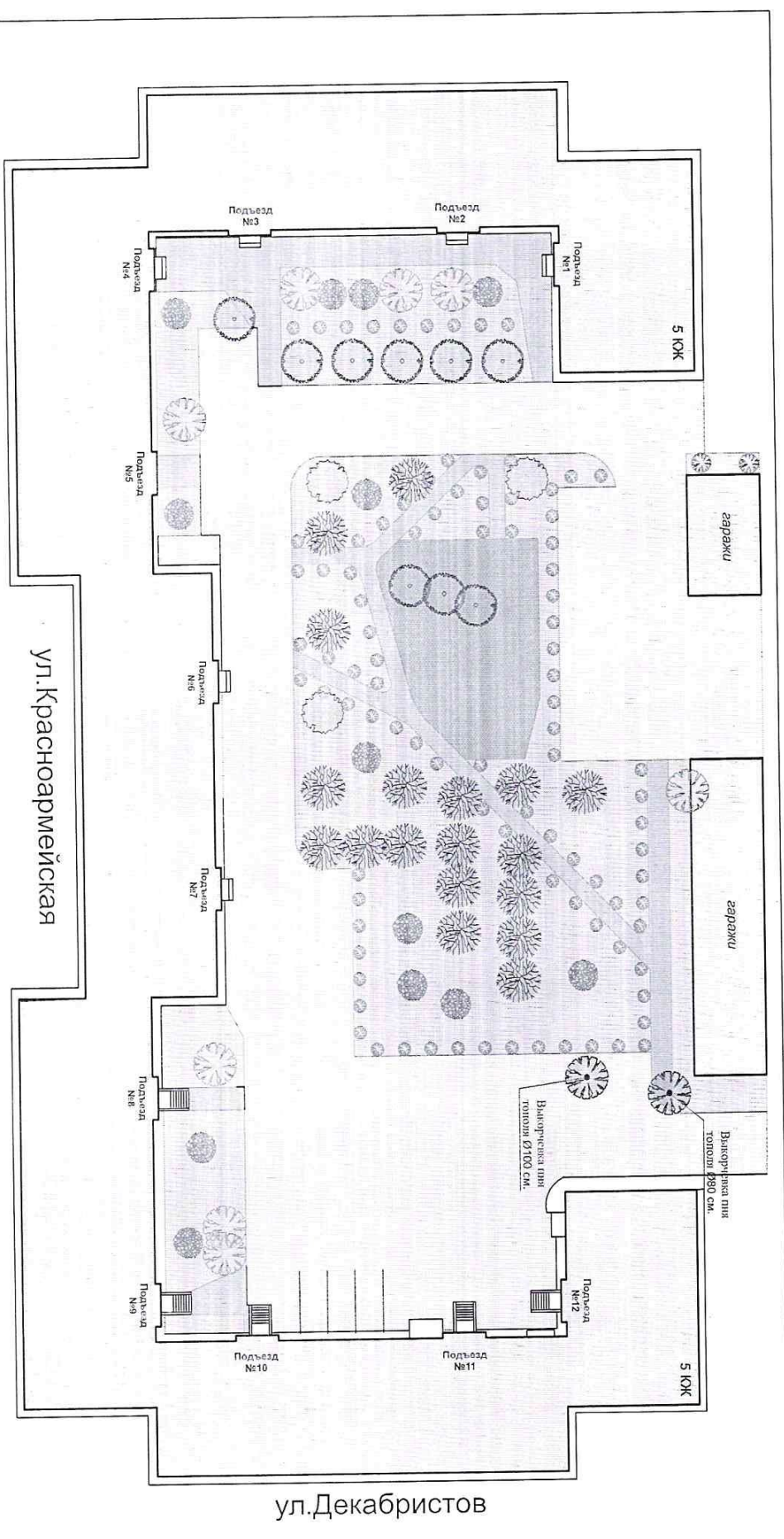
Благоустройства дворовой территории по адресу: г. Екатеринбург, ул. Декабристов 16-18Б

№ пп	Наименование работ	Ед. изм.	Кол-во	
1	Установка опор ОТК-5-8	шт	8	(диаметр 500мм, глубина - 1,5м)
2	Устройство щебеночного основания фундамента опор	м3	0,32	Объем 0,4*0,4*0,25*8 Щебень М1800, фракция 5(3)-10 мм
3	Устройство бетонных фундаментов под опоры	м3	1,44	Объем 0,4*0,4*1,25*0,9*8 Бетон (ВСт), класс В15 (М200)
4	Установка стальных конструкций в бетоне	1 т	0,17666	ЗДФ Вес 22,07 кг/шт-8 шт
5	Установка опоры	1 т	0,314	Опора граненая ОТК-5 Вес 43 кг/шт-8 шт
6	Монтаж кронштейна однополюсвий	шт	8	Кронштейн К2-1-0-1-5-0-1 однополюсвийный -8 шт
7	Монтаж кронштейна двухполюсвий	шт	2	Кронштейн К2-1-0-1-5-90-1 двухполюсвийный -2 шт
8	Монтаж светильников	шт	10	Диора Лип 65-6000 Д 9000мм 65Вт-5000К IP67 0,989F 80Ra лампа светодиод, свет-к Дюга
9	Монтаж кабеля в опоре	м	60	Кабель АВВГнг-LS, 3х1,5 мм2 Объем 18м*2*2*8м, угл
10	Монтаж выключателей автоматических с подключением	шт	10	Выключатель автоматический ВА47-28 1Р 16А DIN-рейка металлическая ТН 35,7,5 длиной 300 мм, подключение жил -10х3 шт
11	Установка коробок	шт	1	Коробка распределительная 65х35х40мм Р55 серия
12	Установка фотореле	шт	1	Фотореле ФР-802
13	Закрепить горизонтальный из стали полосовац сечением 160 мм2	м	8	Сталь полосовац: 40х5 мм, марка Ст3сп
14	Зачистить вертикальный из угловой стали размерами 50х50х5 мм	шт	8	Уголок горячекатаный, размер 50х50 ммх24мм
<b>кабельная линия</b>				
15	Разработка грунта вручную в траншеях 3 группа грунтов	м3	130	Глубина 272 м Ширина 0,5м Глубина 1,0м
16	Поручка вручную грунта в машину (объем песка) и вывоз на 15км с утилизацией	м3	40	Длина 272 м Ширина 0,5м Глубина 0,3м

№ пп	Наименование работ	Ед. изм.	Кол-во	
1	Прокладка сигнальной ленты в траншее	м/п	272	Лента сигнальная «Электрон» с потином «Осторожно кабель» ПС3-300 (100 мм300 мм)
17	Устройство трубопроводов из полиэтиленовых труб с прокладкой кабеля	м/п	272	Трубы гладкие одностенные ренке из ПНД, диаметр 32 мм 272мм; Песок из отсева М400 - 272*0,3*0,5; кабель АВВГнг-LS, 3 х4 -272 м/п
18	Прокладка кабеля в фундамент опоры	м/п	19,5	кабель АВВГнг-LS 3х4 - 1,5*13=19,5м
19	Обратная засыпка траншеи с уплотнением	м3	95,2	Объем 130ммх40 ммх3
<b>Кабельная линия дом</b>				
20	Сверление установками алмазного бурения в железобетонных конструкциях горизонтальных отверстий глубиной 600 мм	шт	2	Труба ВГП Ф50 - 1,1 м/трубка термоусаживаемая ТУТ 70/35 мм 0,5м Гильзы соединительные
21	Монтаж гильзы с герметизацией прохода	шт	2	Трубы ПВХ (Р55) серии F, ф 25 мм, клипса для крепления трубы, ф25мм, кабель АВВГнг-LS 3х4
22	Прокладка труб гофрированных ПВХ с затянанием кабеля	м	35	кабель АВВГнг-LS 3х4
23	Прокладка кабеля с креплением напараллельном скребал	м	35	кабель АВВГнг-LS 3х4

Изм.	Кол-во	Лист	№ док.	Подп.	Дата
					10.20
					10.20
Проект благоустройства двора в г.Екатеринбург по адресу: ул.Декабристов 16-18 Б.					
ООО "Качелька"			ООО "Качелька"		
Проект разработан			10.20		
Ведомость объемов работ наружного электроснабжения.			Стация Лист Листов		
			ЭП 17		
			ООО "Качелька"		

Инд. № подл. Подпись и дата Взам. инд №



Условные обозначения.

№	Условное обозначение	Наименование.	Кол-во	Примечания
1		Коричневая лилей тополя Ø100 см.	1 шт.	
2		Коричневая лилей тополя Ø100 см.	1 шт.	
3		Валла деревья с применением автоирригационных (тополя) Ø100 см.	9 шт.	
4		Кустарник Роза устояла n=1,0 м	300 шт.	
5		Формирующая обрезка деревьев тополя Ø50-100 см. высотой более 5 м.	18 шт.	
6		Формирующая обрезка деревьев тополя Ø50-100 см. высотой более 5 м.	8 шт.	
7		Формирующая обрезка деревьев тополя Ø50-100 см. высотой более 5 м.	3 шт.	
8		Формирующая обрезка деревьев тополя Ø50-100 см. высотой более 5 м.	15 шт.	

Изм.	Кол-во	Лист	№ док.	Подп.	Дата
1					10.20
2					10.20

Проект благоустройства двора в г.Екатеринбург по адресу: ул.Декабристов 16-18 Б.		
Исполн.	Лист	Листов
ООО "Качелька"	ЭП	18

План корчевания и подрезки деревьев.

ООО "Качелька"

Инд. № подл. Подпись и дата Взам. инд. №