

ООО "Качелька"

Проект благоустройства территории  
в городе Екатеринбург  
по адресу: ул. Карла Маркса 36,  
ул. Мамина Сибиряка 193

г. Екатеринбург  
2021

*Ведомость чертежей*

<i>Лист</i>	<i>Наименование</i>	<i>Примечания</i>
0	Титульный лист	
1	Ведомость чертежей	
2	Ситуационный план	
3	Спецификация оборудования	
4	Экспликация покрытий	
5	Сети коммуникаций	
6	Размещение осветительных приборов на территории	
7	Ведомость объемов работ по озеленению	
8	Визуализация	
9		
10		

						<i>Проект благоустройства территории в городе Екатеринбург по адресу : ул. Карла Маркса 36</i>			
<i>Изм.</i>	<i>Кол.уч</i>	<i>Лист</i>	<i>№док</i>	<i>Подпись</i>	<i>Дата</i>				
							<i>Стадия</i>	<i>Лист</i>	<i>Листов</i>
							ЭП	1	
<i>ГАП</i>									
<i>Н.Контр</i>									
<i>Проверил</i>									
<i>Разработал</i>	<i>Качелька</i>					<i>Ведомость чертежей</i>	<i>ООО "Качелька"</i>		

## 1. Текущее состояние территории

Территория благоустройства расположен в Октябрьском районе г. Екатеринбурга, в границах улиц Карла Маркса - Мамина Сибиряка – Куйбышева – Луначарского.

Дворовая территория многоквартирных домов по ул. Карла Маркса, 36, ул. Мамина-Сибиряка, 193 не отвечает в полном объеме требованиям Постановления Правительства Российской Федерации от 03.04.2013 № 290 «О минимальном перечне услуг и работ, необходимых для обеспечения надлежащего содержания общего имущества в многоквартирном доме, и порядке их оказания и выполнения».

Асфальтовое покрытие дворового проезда разрушено: имеются глубокие ямы, локальное разрушение покрытия до грунта, просевшие горловины колодцев инженерных систем, разрушен бортовой камень, не соблюдены требования к автомобильным дорогам.

В виду отсутствия обустроенной пешеходно-тропиночной сети охват освещения территории не достаточен для безопасного передвижения по территории. Светильники над входными группами подъездов не обеспечивают требуемый уровень освещения и силу физического износа требуют замены.

На территории отсутствуют элементы детского игрового и спортивного оборудования. Конструкции, установленные более 20 лет назад не безопасны, не соответствуют современным нормам и правилам.

На проектируемой территории отсутствуют элементы детского игрового и иного оборудования, соответствующих действующим международным стандартам безопасности и техническому регламенту Евразийского экономического союза «О безопасности оборудования для детских игровых площадок» (ТР ЕАЭС № 042/2017), принятым Решением Совета Евразийской экономической комиссии от 17.05.2017 № 21. Имеющиеся элементы игрового оборудования имеют срок безремонтной эксплуатации более 20 лет.

Текущее состояние дворовой территории, в том числе расположенных на ней элементов благоустройства и озеленения, не обеспечивает комфортный уровень проживания в многоквартирном доме и требует благоустройства.

## 2. Концепция развития территории

Концепция развития территории предполагает размещение элементов озеленения и благоустройства с обустройством детских игровых и спортивных площадок с противоударным покрытием, развитие пешеходно - тропиной сетью, расширение проезда для автотранспорта, а также обустройство парковочных карманов. В основу проекта положены предложения собственников помещений, а также требования действующих стандартов безопасности.

Проектом благоустройства предполагается решить остро стоящие вопросы, волнующие жителей, а именно: обеспечение детских игровых и спортивных площадок с безопасным и современным оборудованием; создание тротуаров и пешеходных дорожек в местах транзитных маршрутов жителей; урегулирование парковки личных автотранспортных средств; модернизированные места накопления твердых коммунальных отходов; омоложение зеленых насаждений территории, а также обеспечить минимальные требования к дворовой территории, установленные законодательством РФ.

Ровное асфальтовое покрытие дворового проезда позволит безопасно передвигаться как автотранспортным средствам, так и пешеходам. Площадь освещенности дворовой территории составит 93% и обеспечит освещение вновь обустроенных зон отдыха, дворового проезда и парковочных карманов, а также пешеходного маршрута вдоль фасада многоквартирных домов. Методом понижения бортового камня в местах сходов (подъемов) с тротуара будет обеспечена возможность самостоятельного беспрепятственного передвижения по территории маломобильных групп населения, а также доступ к местам игр и отдыха.

На месте уничтоженного газона и существующих элементов благоустройства появится:

- площадки для игр, занятия спортом, отдыха взрослых с резиновым покрытием. На них будет установлено сертифицированное, безопасное детское игровое и спортивное оборудование, а также элементы городской мебели. Соблюдение требований зон безопасности исключит возможность травмирования при одновременном использовании рядом стоящего оборудования;

- развитая пешеходно-тропинная сеть с современным покрытием.

Посадка деревьев и кустарников, созданная живая изгородь позволит создать визуальное разграничение территории и создать зоны для отдыха жителей всех возрастов. Цветники и клумбы, разбитые вдоль пешеходно-тропинной сетью и по периметру устраиваемых площадок, способствуют появлению ярких красок и будут поднимать настроение всем жителям дома.



Также при разработке проекта учтено расположение объектов инженерной инфраструктуры. Размещаемые площадки для игр и занятий спортом будут находиться за пределами охранных зон инженерных сетей. В случае коммунальной аварии и необходимости проведения земляных работ обустроенные площадки и установленное оборудование не подвергнется демонтажу или порче.

### 3. План мероприятий по обеспечению доступа маломобильных групп населения

СП 59.13330.2012 актуализированная редакция СНиП 35-01-2001 «Доступность зданий и сооружений для маломобильных групп населения»

СП 136.13330.2012 «Здания и сооружения. Общие положения проектирования с учетом доступности для маломобильных групп населения»

*По определениям из вышеперечисленных норм:*

*\*Инвалид* — человек, имеющий нарушения здоровья со стойким расстройством функций организма, в том числе с поражением опорно-двигательного аппарата, недостатками зрения и дефектами слуха, приводящими к ограничению жизнедеятельности и вызывающими необходимость его социальной защиты.

*\*\*Маломобильные группы населения* — люди, испытывающие затруднения при самостоятельном передвижении, получении услуги, необходимой информации или при ориентировании в пространстве. К маломобильным группам населения отнесены: инвалиды, люди с временным нарушением здоровья, беременные женщины, люди старших возрастов, люди с детскими колясками и т.п.

Проектными решениями предусмотрена возможность беспрепятственного передвижения по территории и свободного входа в здание инвалидов и маломобильных групп населения.

Проектными решениями предусмотрены следующие мероприятия для обеспечения доступности и безопасности инвалидов и маломобильных групп населения при движении по прилегающей территории:

разделены пешеходные и транспортные потоки на проектируемом участке;

обеспечены удобные пути движения по функциональным зонам и площадкам участка, а также к входам в здание;

продольный уклон на пути движения маломобильных групп населения не превышает 5%, а поперечный - 2%;

превышение бортового камня в местах пересечения пешеходных тротуаров с проезжей частью предусмотрено не более 0,015 м;

пешеходные дорожки и тротуары исключают наличие лестниц и ступеней препятствующих свободному передвижению инвалидов и маломобильных групп населения.

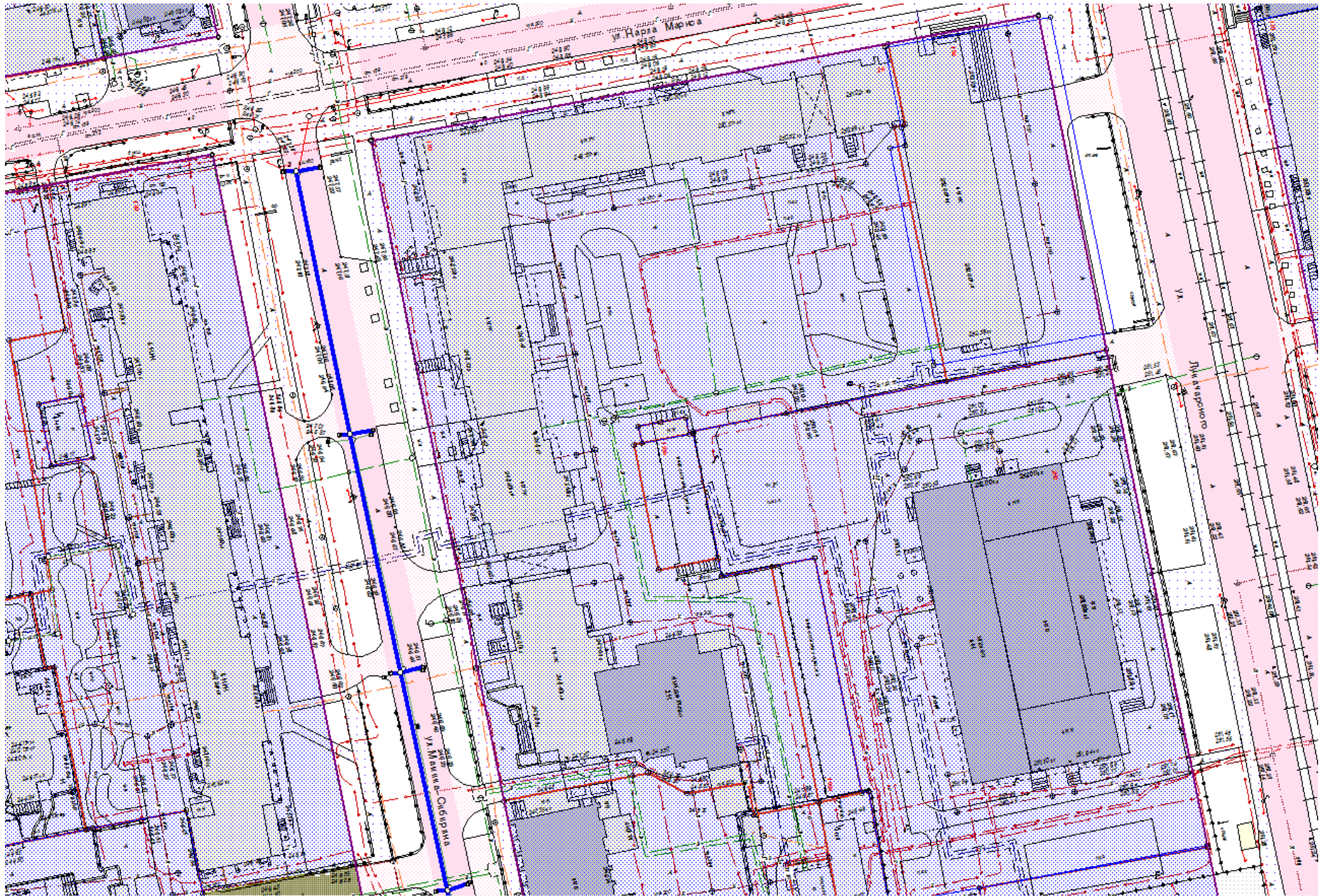
высота бордюров по краям пешеходных путей на участке принята не менее 0,05м;

Вся территория проектируемого объекта обеспечивается искусственным электрическим освещением, что также определяет беспрепятственную ориентацию в темное время суток.

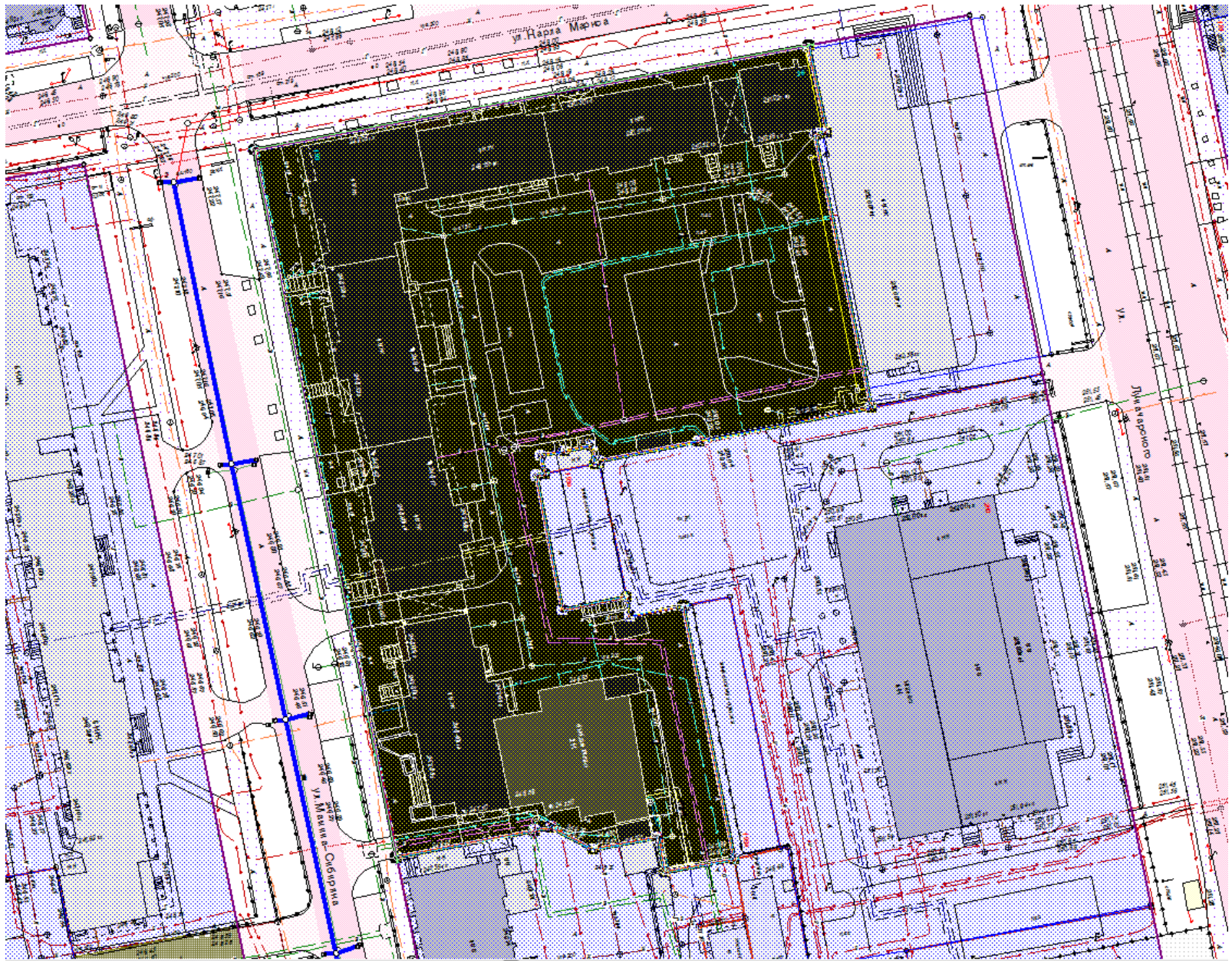
Озеленение территории решено с учетом исключения возможности перекрытия зелеными насаждениями обзора для оценки ситуации на пересечении проезжей части и тротуара на путях следования. Кроме того, проектом исключены элементы фито дизайна, создающие иллюзию падающих растений, затененность проходов и проездов, а также выступающих крон, стволов и корней на путях движения.

Все размеры тротуаров, площадок предусмотрены с учетом проезда кресел-колясок, имеющими следующие габаритные размеры: ширина - 0,9 м, длина - 1,25 м, диаметр вращения - 1,40 м.

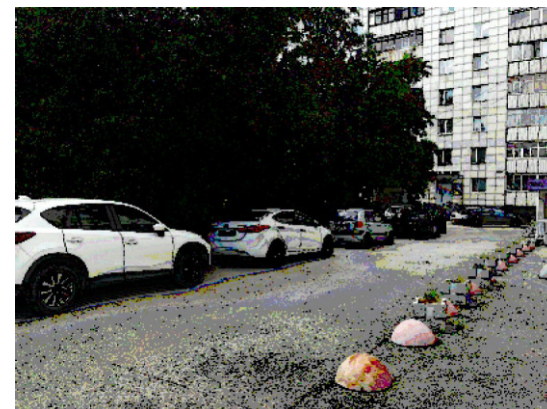












Согласовано

Взамен инв. №

Подпись и дата

Инв. № подл.

						проект благоустройства территории по адресу: город Екатеринбург, ул. Карла Маркса, 36, ул. Мамина-Сибиряка, 193			
Изм.	Кол.уч.	Лист	№ док	Подпись	Дата		Стадия	Лист	Листов
							ЭП		
ГАП						Фотофиксация места	ООО "Качелька"		
Н.Контр									
Проверил									
Разработал		Качелька							

Согласовано

Взамен инв. №

Подпись и дата

Инв. № подл.



**Экспликация покрытий.**

№	Условное обозначение	Наименование.	Площадь, м.кв.	Примечания
1		Покрытие из дровы (Др) (устройство)	86,0	
2		Восстановление газона.	1575,0	
3		Ремонт ПД-4	2735,0	
4		Ремонт ПТ-2	438,0	
5		устройство асфальтового основания под место накопления твердых коммунальных отходов ПД-4	22,8	
6		Устройство резинового покрытия (Р)	260 50	
7		Устройство бортовых камней БР 100.20.8	388,0 м.п.	
8		замена бортовых камней БР 100.30.15	440,0 м.п.	
		Существующий ПТ-2 (без ремонта)		
		Существующий ПД-4 (без ремонта)		
		Существующий дом		

ремонт лестницы:  
10 ступеней (ширина 150 см, высота 12 см, глубина 30 см)

восстановление 7 колодез

**Демонтаж**

1. Демонтаж контейнерной площадки бетонной армированной, размер 6x2x0,3 м
2. Демонтаж металлических конструкций на контейнерной площадке, возврат заказчику, размер 10x2 п.м., вес 150 кг
3. Демонтаж игрового оборудования - 2 качелей по 90 кг, возврат заказчику
4. Демонтаж ограждений - 50 шт: размер 1.5x0.6 м, вес 12 кг, возврат заказчику

Проект благоустройства территории по адресу: город Екатеринбург, ул. Карла Маркса, 36, ул. Мамина-Сибиряка, 193							
Изм.	Кол.уч	Лист	№ док	Подпись	Дата		
ГАП							
Н.Контр							
Проверил							
Разработал	Качелька						
схема планировочной организации земельного участка					Стадия	Лист	Листов
					ЭП		
					ООО "Качелька"		





**Экспликация озеленения**

№	Условное обозначение	Наименование.	Площадь, м.кв.	Примечания
1		Восстановление газона.	1575,0	
2		Валка яблони	7 шт	высота до 20 м диаметр 20-30 см
3		Валка тополя по согласованию при производстве работ	6 шт	высота до 25 м диаметр 50 см
5		санитарная обрезка тополя	10 шт	высота 15 м
6		посадка кустарника кизильник или аналог посадка яблони или аналог	140 шт	высота до 1,5 м

Согласовано	
Взамен инв. №	
Подпись и дата	
Инв. № подл.	

Проект благоустройства территории по адресу: город Екатеринбург, ул. Карла Маркса, 36, ул. Мамина-Сибиряка, 193							
Изм.	Кол.уч	Лист	№ док	Подпись	Дата		
					Стадия	Лист	Листов
					ЭП		
					ООО "Качелька"		
					Схема озеленения		
					Разработал Качелька		







## Ведомость объёмов работ наружное электроосвещение

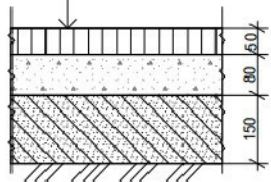
Благоустройство территории г. Екатеринбург, ул. К.Маркса, 36, Мамина-Сибиряка, 193.

№ пп	Наименование работ	Ед. изм.	Кол-во	Формула расчёта, расчёт объёмов работ и расхода материалов
1	2	3	4	5
<i>Установка опор ОГК-5 -6 шт</i>				
1	Копание ям вручную 3 группа грунтов	шт	6	Объем 0,5*0,5*1,5
2	Погрузка вручную грунта в машину вывоз на 27 км с утилизацией	тн	4,05	0,5*0,5*1,5*6*1,8
3	Устройство щебеночного основания фундамента опор	м3	0,96	Объем 0,4*0,4*0,25*6 Щебень М 800, фракция 5-10 мм
4	Устройство бетонных фундаментов под опоры	м3	1,2	Объем 0,4*0,4*1,25 *6 Бетон (БСТ), класс В15 (М200) F150
5	Установка стальных конструкций в бетоне	1 т	0,1324	ЗДФ Вес 22,07 кг/шт
6	Установка опоры	1 т	0,258	Опора граненая ОГК-5 Вес 43 кг/шт
7	Монтаж кронштейна двухрожковый	шт	6	КронштейнК2-1.0-1.5-90-1 двухрожковый -3 шт; Кронштейн К2-1.0-1.5-180-1 двухрожковый -3 шт
8	Монтаж светильников	шт	12	Диора 65 светодиод. свет-к Dioga
9	Монтаж кабеля в опоре	м	106	Кабель ВВГнг-LS, 3х1,5 мм2 Объем (8м.*2+5м.)*2+(8м.*2)*10=202м
10	Монтаж выключателей автоматических с подключением	шт	6	Выключатель автоматические ВА47-29 1P 16А , DIN-рейка металлическая ТН 35/7,5 длиной 300 мм , подключение жил 24*3; бирка кабельная ф55-27 шт
11	Установка коробок	шт	2	Коробка распределительная 85х85х40мм IP55 серая
12	Установка фотореле	шт	2	Фотореле ФР-602
<i>Заземление опор ОГК</i>				
13	Заземлитель горизонтальный из стали: полосовой сечением 160 мм2	м	3	Сталь полосовая: 40х4 мм, Вес 1.256кг/м.п.
14	Заземлитель вертикальный из угловой стали размером: 50х50х5 мм	шт	6	Уголок горячекатаный, размер 50х50 мм Вес 3,77 кг /м.п.-18м
<i>кабельная линия</i>				
15	Разработка грунта вручную в траншеях 3 группа грунтов	м3	70,5	Длина 141м Ширина 0,5м Глубина 1,0м
16	Погрузка вручную грунта в машину (объем песка) и вывоз на 27км с утилизацией	тн	38,07	Длина 141м Ширина 0,5м Глубина 0,3м
17	Прокладка сигнальной ленты в траншее	м/п	141	Лента сигнальная «Электро» с логотипом «Осторожно кабель» ЛСЭ-300 (100 мх300 мм)
18	Устройство трубопроводов из полиэтиленовых труб с прокладкой кабеля и устройством песчаного основания	м/п	141	Трубы гладкие одностенные легкие из ПНД, диаметром 32 мм 141м/п ; Песок из отсева М400 -141*0,3*0,5; кабель АВВГнг-LS, 3 х4 -141 м/п
19	Прокладка кабеля в фундамент опоры	м/п	9	кабель АВВГнг-LS 3х4 – 1,5*6=9м
20	Обратная засыпка траншеи с уплотнением	м3	49,35	Объем 70,5м3-21,15м3

1	2	3	4	5
<i>Кабельная линия дом</i>				
21	Сверление установками алмазного бурения в железобетонных конструкциях горизонтальных отверстий глубиной 600 мм диаметром: 55 мм	шт	2	
22	Монтаж гильзы с гермитизацией прохода	шт	2	Труба ВГП ф50 -1,1 м Трубка термоусаживаемая ТУТ 70/35 мм - 0,5м Гильзы соединительные
23	Прокладка труб гофрированных ПВХ с креплением и затягиванием кабеля	м	106	Трубы ПВХ (IP55) серии FL, ф 25 мм, Клипса для крепежа трубы, ф25мм, кабель АВВГнг-LS 3х4
24	Монтаж кабеля в подвале по стене на скобах	м	106	кабель АВВГнг-LS 3х4
<i>Монтаж светильников над подъездами №1,2,3,4,5,6,7 и в арках</i>				
25	Монтаж светильников на кронштейне	шт	9	Диора Unit 65 светодиод. свет-к Dioga-9 шт; Кронштейн настенный КР-3 с переменным углом наклона+-7 шт
26	Установка коробок	шт	12	Коробка распределительная 85х85х40мм IP55 серая
27	Установка фотореле	шт	3	Фотореле ФР-602
28	Прокладка труб гофрированных ПВХ с креплением и затягиванием кабеля	м	261	Трубы ПВХ (IP55) серии FL, ф 25 мм, Клипса для крепежа трубы, ф25мм, кабель ВВГнг-LS, 3х1,5 мм <sup>2</sup>
29	Монтаж кабеля в подвале по стене на скобах	м	261	кабель АВВГнг-LS 3х4
<i>Демонтаж светильников над подъездами №1,2,3,4,5,6,7</i>				
30	Демонтаж светильника ДРЛ-250	шт	7	
31	2. Демонтаж кронштейна светильника ДРЛ-250	шт	7	

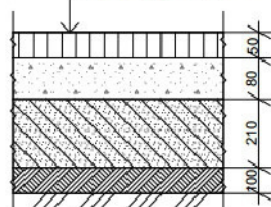
**Ремонт асфальтового покрытия проездов (с частичной заменой основания) ПД-4.**

Горячая асфальтобетонная смесь марки II, тип В  
Щебень, фр. 20...40, 40...70, обработанный битумом, по способу пропитки М800  
Щебень, фр. 5...10, М800, создание разуклонки 10 %S



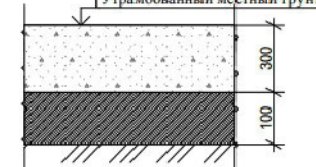
**Устройство конструкции асфальтового покрытия проездов ПД-4**

Горячая асфальтобетонная смесь марки II, тип В  
Щебень, фр. 20...40 - 40...70 обработанный битумом, по способу пропитки М800  
Щебень, фр. 40...70, уложенный по способу заклинки мелким щебнем фр. 10...20  
Щебень, фр. 5-10, М800



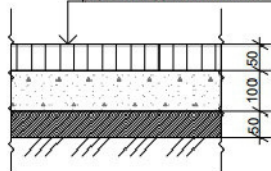
**Устройство покрытия площадок, дерева.**

Дерева  
Щебень фракции 5...10, М800  
Утрамбованный местный грунт



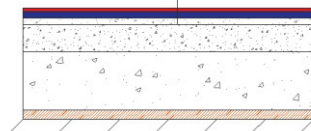
**Устройство новое ПТ-2**

Горячая асфальтобетонная смесь марки II, тип В  
Щебень фракции 20...40, 40...70, обработанный битумом, по способу пропитки М800  
Щебень, фр. 5...10, М800



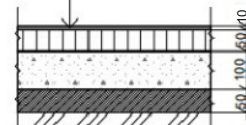
**Устройство резинового покрытия 1**  
цвет терракот

Покрытие из резиновой крошки 30 мм  
Стекловолоконная сетка 10\*10 мм  
Абсорбирующая подложка, 40 мм  
Дерева 10 мм  
Щебень 10 мм  
Грунт уплотненный 10 мм



**Устройство резинового покрытия 2**  
цвет зеленый

пигментированная резиновая крошка  
Горячая асфальтобетонная смесь марки II, тип В  
Щебень фракции 20...40, 40...70, обработанный битумом, по способу пропитки М800  
Щебень, фр. 5...10, М800



Согласовано			
Изм. № подл.	Взам. инв. №		
	Подпись и дата		
Изм. № подл.			

проект благоустройства территории по адресу: город Екатеринбург, ул. Карла Маркса, 36, ул. Мамина-Сибиряка, 193					
Изм.	Кол.уч.	Лист	№ док	Подпись	Дата
ГАП					
Н.Контр					
Проверил					
Разработал	Качелька				
Узлы				ЭП	
				Стадия	Лист
				Листов	
				ООО "Качелька"	





№ п/п	Эскиз	Наименование	Кол-во
1		Игровой комплекс ИК-012	1
2		Песочница "Медальон"	1
3		Качели "Леопольд" (с разными вариантами сидений: со спинкой, без спинки)	1
4		Качели "Гамак 1"	1
5		Качалка КНП 13	1
<b>СПОРТИВНАЯ ЗОНА ВСКРАУТ</b>			
6		СК 16.21 Воркаут	1
7		СК 16.14 Воркаут	1

Согласовано	
Мин. № повел.	
Подпись и дата	
Взамен итв. №	

проект благоустройства территории по адресу: город Екатеринбург, ул. Карла Маркса, 36, ул. Мамина-Сибиряка, 193					
Изм.	Кол.уч.	Лист	№ док	Подпись	Дата
ГАП					
Н.Контр					
Проверил					
Разработал	Качелька				
Спецификация оборудования					ЭП
ООО "Качелька"					Листов



№ п/п	Эскиз	Наименование	Кол-во
<b>ЭЛЕМЕНТЫ БЛАГОУСТРОЙСТВА</b>			
1		Ограждение	70
2		Велопарковка 1	1
<b>КОНТЕЙНЕРНАЯ ПЛОЩАДКА ЗАКРЫТОГО ТИПА</b>			
3		Контейнерная площадка закрытого типа на 4-6 контейнеров + КГМ	1
4		Скамья "Престиж 2" со спинкой	5
5		Урна Престиж 1	5
6		Вкладыш в урну Престиж 1	5
7		Урна	7
8		Скамья Город 11 с деревянными брусками	1

Согласовано

Взамен инв. №

Подпись и дата

Инв. № подл.

						проект благоустройства территории по адресу: город Екатеринбург, ул. Карла Маркса, 36, ул. Мамина-Сибиряка, 193		
Изм.	Кол.уч.	Лист	№ док	Подпись	Дата			
						Стадия	Лист	Листов
						ЭП		
ГАП						Спецификация оборудования		
Н.Контр								
Проверил								
Разработал	Качелька				ООО "Качелька"			









Согласовано

Взамен инв. №

Подписать и дата

Инв. № подл.

						проект благоустройства территории по адресу: город Екатеринбург, ул. Карла Маркса, 36, ул. Мамина-Сибиряка, 193		
Изм.	Кол.уч.	Лист	№ док	Подпись	Дата			
							Стадия	Лист
							ЭП	Листов
ГАП						Визуализация	ООО "Качелька"	
Н.Контр								
Проверил								
Разработал	Качелька							





Согласовано	
Взамен инв. №	
Подпись и дата	
Инв. № подл.	

проект благоустройства территории по адресу: город Екатеринбург, ул. Карла Маркса, 36, ул. Мамина-Сибиряка, 193						
Изм.	Кол.уч.	Лист	№ док	Подпись	Дата	
ГАП						
Н.Контр						
Проверил						
Разработал		Качелька				
				Стадия	Лист	Листов
				ЭП		
Визуализация				ООО "Качелька"		

Согласовано



Взамен инв. №

Подписать и дата

Инв. № подл.

проект благоустройства территории по адресу: город Екатеринбург, ул. Карла Маркса, 36, ул. Мамина-Сибиряка, 193					
Изм.	Кол.уч.	Лист	№ док	Подпись	Дата
ГАП					
Н.Контр					
Проверил					
Разработал	Качелька				
				Стадия	Лист
				ЭП	Листов
Визуализация				ООО "Качелька"	





Согласовано

Взамен инв. №

Подпись и дата

Инв. № подл.

проект благоустройства территории по адресу: город Екатеринбург, ул. Карла Маркса, 36, ул. Мамина-Сибиряка, 193					
Изм.	Кол.уч.	Лист	№ док.	Подпись	Дата
ГАП					
Н.Контр					
Проверил					
Разработал		Качелька			
Визуализация				Стадия	Лист
				ЭП	Листов
				ООО "Качелька"	







